



GERLASCO

SINDS 1991



Productcatalogus

Machines voor de specialist



TOEPASSINGEN

Voorkom verspilling van materialen, tijd en geld. Dit kan door het verwerken, hergebruiken of recyclen van materialen op de locatie waar het vrijkomt. De zeef-, meng- en breekbakken van MGM zijn perfect voor materiaalverwerking wanneer capaciteit en kwaliteit belangrijk is.



ZEVEN EN SCHEIDEN VAN MATERIALEN

Door het gebruik van zeefbakken hoeft de uitgegraven grond niet gekeurd, afgevoerd en vervangen te worden door nieuwe grond/zand. Dit betekent, wanneer het op locatie verwerkt wordt, een aanzienlijke besparing in materiaal-, keurings- en transportkosten. Zo heb je geen wachttijden op nieuw aan te voeren materiaal. Ideaal voor het uitgeven van toplagen op locatie.



MENGEN VAN SAMENSTELLINGEN

Door het gebruik van de zeef- en mengbakken met een mengrotor kan het mengen eenvoudig, snel en homogeen gebeuren in één handeling. Hierdoor kunnen bindmiddelen, substraten of andere grondsoorten worden gemengd op locatie als bodemverbetering nodig is.



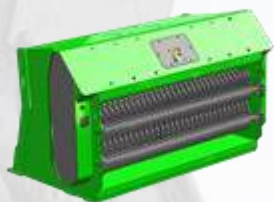
COMPOSTEREN EN BELUCHTEN

De zeefbakken van MGM zijn veelzijdige hulpstukken om compost te beluchten en te mengen om zo het composteringsproces te versnellen of grond tot een juiste samenstelling te maken. Bij gebruik van de X-rotor kan direct grote klompen materiaal kleiner gemaakt worden, waardoor je eenvoudig snel een homogeen product krijgt.



BREKEN

Met deze breekbak gebeurt het verkleinen en breken van vrijgekomen producten in 1 bewerking, waardoor de behoefte aan bufferopslagruimten en materiaaltransport wordt gereduceerd. De investerings- en onderhoudskosten zijn veel lager in vergelijking met grote stationaire machines.

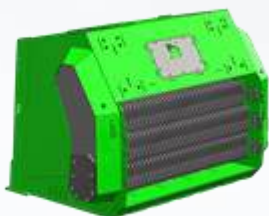


MGM VS Zeefbak

1,5 - 13,0 ton

0,6 - 7,0 ton

Pagina: 4 en 5



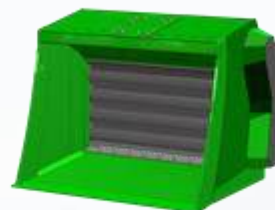
MGM VM Zeefbak

12,0 - 35,0 ton

6,0 - 18,0 ton

Pagina: 6 en 7

ZEEFBAKKEN



MGM VL Zeefbak

25,0 - 80,0 ton

12,0 - 45,0 ton

Pagina: 8 en 9



Pagina: 10 t/m 13

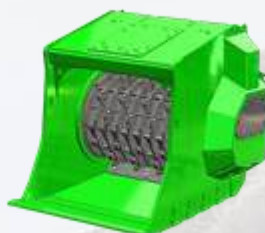
ROTORS



MGM Breekbak

8,0 - 40,0 ton

Pagina: 14 t/m 17



MGM Rotorbreker

23,0 - 45,0 ton

Pagina: 18 en 19

BREEKBAKKEN





VS ZEEFBAK





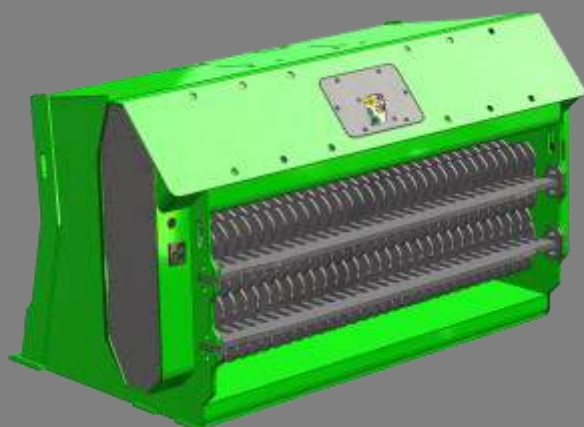
1,5 - 13,0 ton



0,6 - 7,0 ton



VS ZEEFBAK



De MGM VS zeefbak van Gerlasco is met zijn licht gewicht en klein formaat al inzetbaar vanaf een 1200 kg minigraver.

Door de iets tapse bakopening is de bak makkelijk vol te scheppen. De lage aankoppelingspositie, ten opzichte van het hoogste punt van de bak en de lage bouwhoogte, maakt de bak makkelijk wendbaar.

TECHNISCHE GEGEVENS

Merk	Type	Advies graafmachine klasse (t)	Advies wiellader klasse (t)	Inhoud SAE (l)	Zeef-oppervlakte (m ²)	Standaard gewicht (kg)*	Hydraulische oliestroom (l/min)	Afmetingen lxbxh (mm)
MGM	VS 2-50	1,5-3,5	0,6-1,0	70	0,15	108	20-30	560x750x465
MGM	VS 2-65	3,0-7,0	1,0-2,5	210	0,3	310	30-50	800x910x760
MGM	VS 2-95	5,0-9,0	2,0-4,0	310	0,44	460	30-50	800x1210x760
MGM	VS 2-135	7,0-13,0	3,0-7,0	440	0,62	650	50-80	800x1610x760

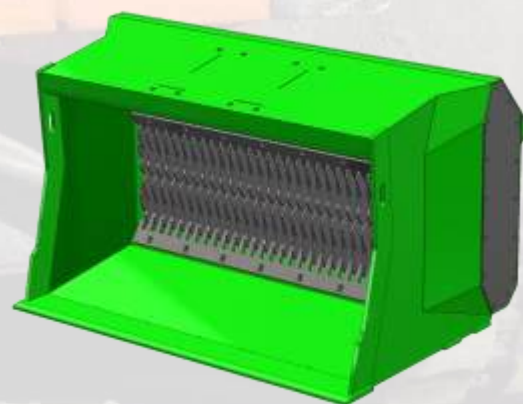
*Indicatief: Het uiteindelijke gewicht kan afwijken van het genoemde gewicht afhankelijk van welke type rotor er gemonteerd is.

Bij de gekozen minimale machineklasse wordt uitgegaan bij het te verwerken materiaal van een soortelijk gewicht van 1.

OPTIES

Extra spijlendeek: -Volledig spijlendeek
-Half spijlendeek

De standaarduitvoering van de MGM zeefbak is zonder extra spijlendeek. Uniek aan de MGM zeefbak is dus de mogelijkheid tot het monteren van een extra spijlendeek tussen de rotorbladen, waardoor de zeeffractie een stuk kleiner wordt.



MGM

VM ZEEFBAK



MGM6



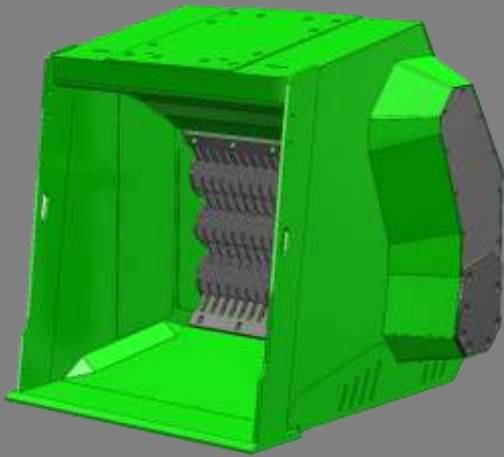
12,0 - 35,0 ton



6,0 - 18,0 ton



VM ZEEFBAK



Met de MGM VM zeefbak kunnen verschillende materialen verwerkt worden, zoals het uitzeven van toplagen van bouw- en slooplocaties of het mengen van grond, klei, turf, schors en compost. Maar ook het verkleinen van bijvoorbeeld GFT, glas of kolen behoort tot de mogelijkheden. Voorkom verspilling van materialen en geld voor transport, door het verwerken, hergebruiken of recyclen van materialen op locatie.

TECHNISCHE GEGEVENS

Merk	Type	Advies graafmachine klasse (t)	Advies wiellader klasse (t)	Inhoud SAE (l)	Zeef-oppervlakte (m ²)	Standaard gewicht (kg)*	Hydraulische oliestroom (l/min)	Afmetingen lxbxh (mm)
MGM	VM 3-95	12,0-19,0	6,0-10,0	800	0,7	950	60-90	1200x1330x1260
MGM	VM 3-135	15,5-23,0	7,0-12,0	1100	1,0	1300	100-140	1200x1730x1260
MGM	VM 3-195	20,0-28,0	9,0-15,0	1650	1,5	1850	140-180	1200x2330x1260
MGM	VM 4-135	20,0-28,0	9,0-15,0	1400	1,35	1600	140-180	1300x1730x1500
MGM	VM 4-195	25,0-35,0	12,0-18,0	2000	2,0	2300	140-180	1300x2330x1500

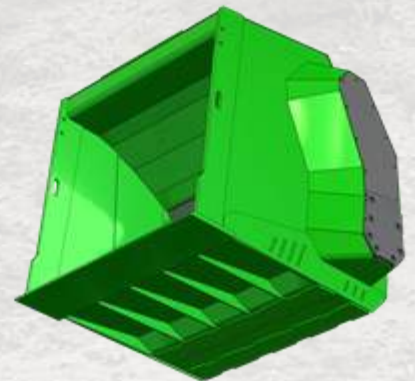
*Indicatief: Het uiteindelijke gewicht kan afwijken van het genoemde gewicht afhankelijk van welke type rotor er gemonteerd is.

Bij de gekozen minimale machineklasse wordt uitgegaan bij het te verwerken materiaal van een soortelijk gewicht van 1.

OPTIES

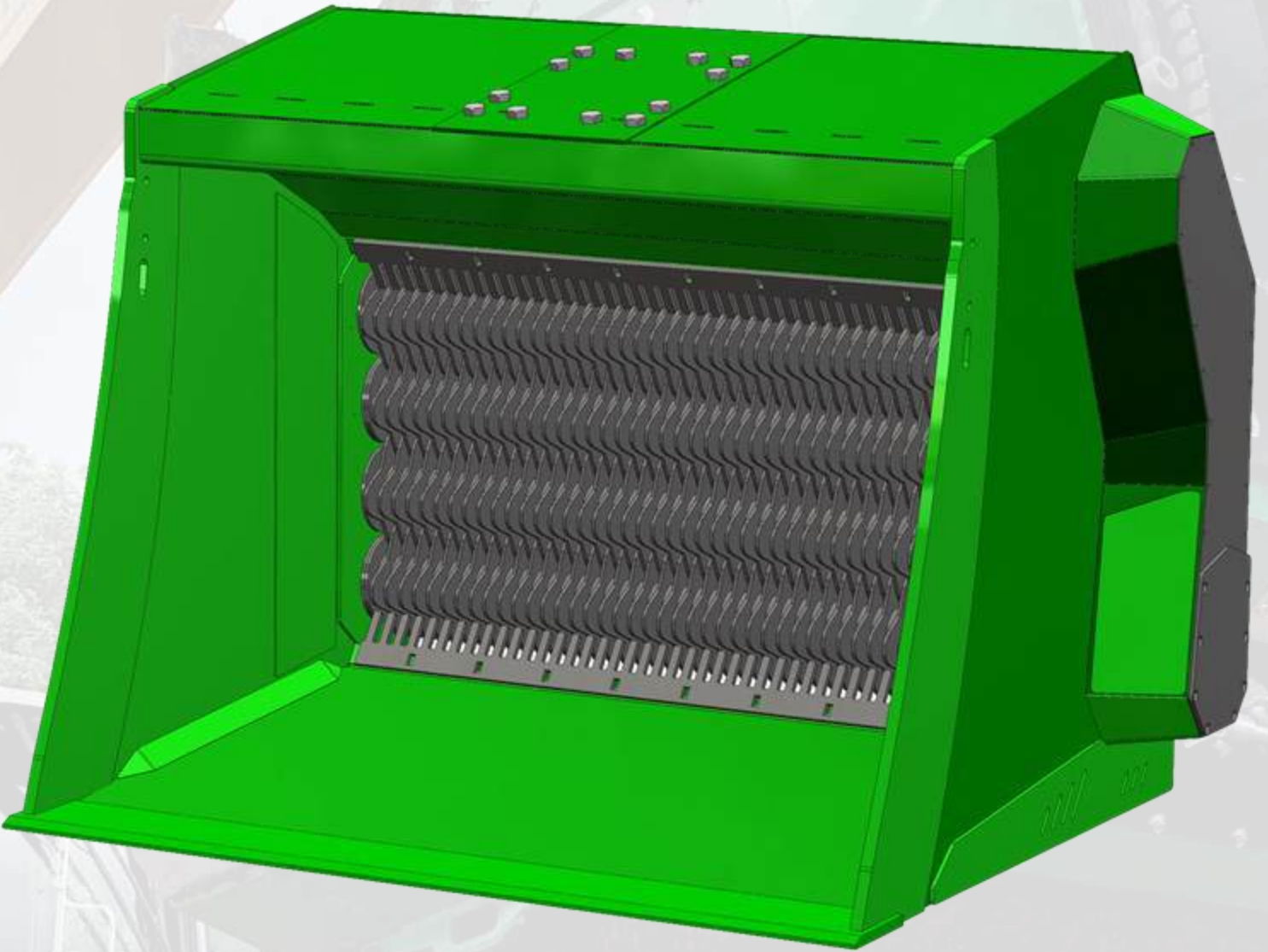
Extra spijlendek: -Volledig spijlendek
-Half spijlendek

De standaarduitvoering van de MGM zeefbak is zonder extra spijlendek. Uniek aan de MGM zeefbak is dus de mogelijkheid tot het monteren van een extra spijlendek tussen de rotorbladen, waardoor de zeeffractie een stuk kleiner wordt.





VL ZEEFBAK





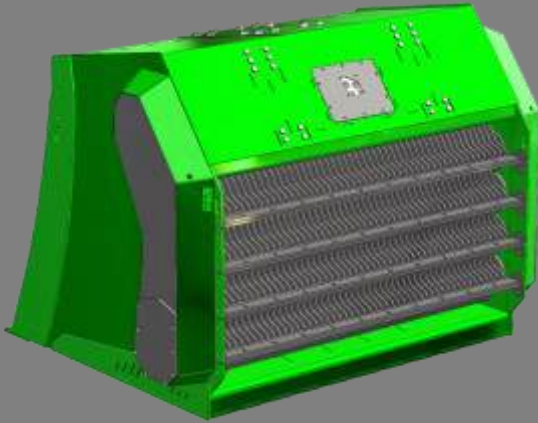
25,0 - 80,0 ton



12,0 - 45,0 ton



VL ZEEFBAK



De MGM VL zeefbak is door zijn robuuste constructie geschikt voor het zwaardere werk en machines. De MGM VL zeefbak is uitgevoerd met 2 krachtige hydraulische motoren, waardoor een hoge productiecapaciteit gewaarborgd is.

Met de MGM VL-serie kunnen o.a. grond, vuil, turf en sloopafval verwerkt worden. Ook natte materialen kunnen moeiteloos met een MGM VL zeefbak verwerkt worden.

TECHNISCHE GEGEVENS

Merk	Type	Advies graafmachine klasse (t)	Advies wiellader-klasse (t)	Inhoud SAE (l)	Zeefopper-vlakte (m ²)	Standaard gewicht (kg)*	Hydraulische oliestroom (l/min)	Afmetingen lxbxh (mm)
MGM	VL 3-155	25,0-36,0	12,0-20,0	2100	1,4	1950	120-160	1700x1970x1500
MGM	VL 3-215	28,0-38,0	15,0-22,0	2900	1,9	2700	120-160	1700x2570x1500
MGM	VL 3-255	32,0-50,0	22,0-32,0	3500	2,3	3200	200-280	1700x2970x1500
MGM	VL 4-155	28,0-38,0	15,0-22,0	2850	1,8	2450	200-280	1900x1970x1800
MGM	VL 4-215	38,0-55,0	24,0-34,0	4000	2,5	3400	200-280	1900x2970x1800
MGM	VL 4-255	45,0-65,0	27,0-37,0	4700	3,0	3950	200-280	1900x2970x1800
MGM	VL 5-255	55,0-80,0	35,0-45,0	6100	3,7	5100	250-320	2150x2970x2100

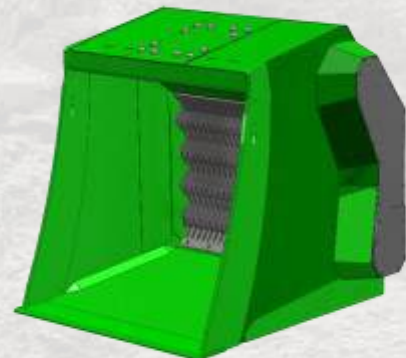
*Indicatief: Het uiteindelijke gewicht kan afwijken van het genoemde gewicht afhankelijk van welke type rotor er gemonteerd is.

Bij de gekozen minimale machineklasse wordt uitgegaan bij het te verwerken materiaal van een soortelijk gewicht van 1.

OPTIES

Extra spijlendek: -Volledig spijlendek
-Half spijlendek

De standaarduitvoering van de MGM zeefbak is zonder extra spijlendek. Uniek aan de MGM zeefbak is dus de mogelijkheid tot het monteren van een extra spijlendek tussen de rotorbladen, waardoor de zeeffractie een stuk kleiner wordt.

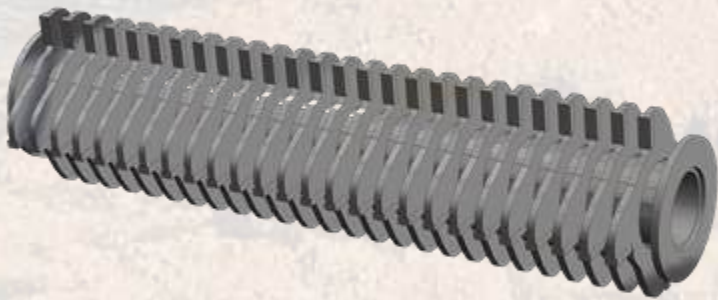




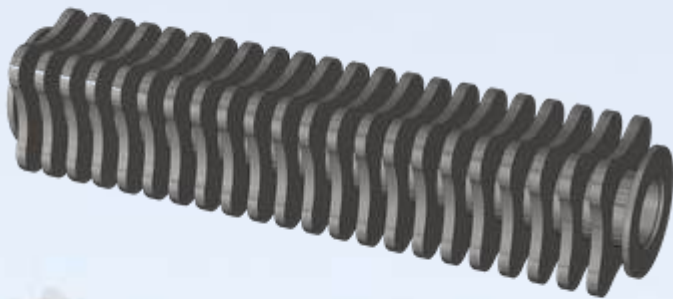
Het **Screening Rotorblad** wordt gebruikt om o.a. stenen of harde restmaterialen uit toplagen van bouw- en slooplocaties, compost en tuingrond te zeven en is verkrijgbaar in verschillende diktes van 10 tot 25 mm. De dikte van het rotorblad in combinatie met de tussenmaat tot het volgende blad maken de gewenste zeeffractie vanaf 10 mm tot 65 mm mogelijk.



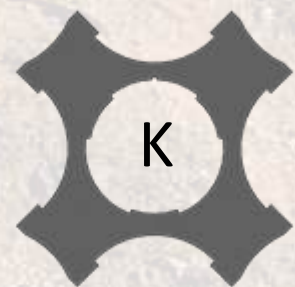
Dit **Crushingblad** verkleint met gemak glas, gips, keramiek of andere zacht gesteente. Het verder verkleinen van compost, gft of andere stromen materiaal kan in een gekozen fractiemaat vanaf 10 mm tot 40 mm. Dit is afhankelijk van de gekozen bladdikte en afstand tussen de bladen.



Crushing Hamertype is de naam van dit rotorblad, de grovere variant van het Crushingblad. Met zijn haaks op het rotorblad geplaatste hamerplaat verkleint deze crushing hamertype halfharde materialen of geklonterd materiaal in een hoog tempo vanaf 25 mm tot 65 mm. Dit is afhankelijk van de gekozen breedte van de hamerplaat en de afstand tussen de bladen.



Deze **Qualitie Soft Screening Rotor** is ideaal om o.a. restmaterialen uit toplagen te zeven waar minimale beschadiging of breuk bij het restmateriaal is vereist. Deze rotor is verkrijgbaar in de gewenste zeeffractie vanaf 10 mm tot 65 mm.



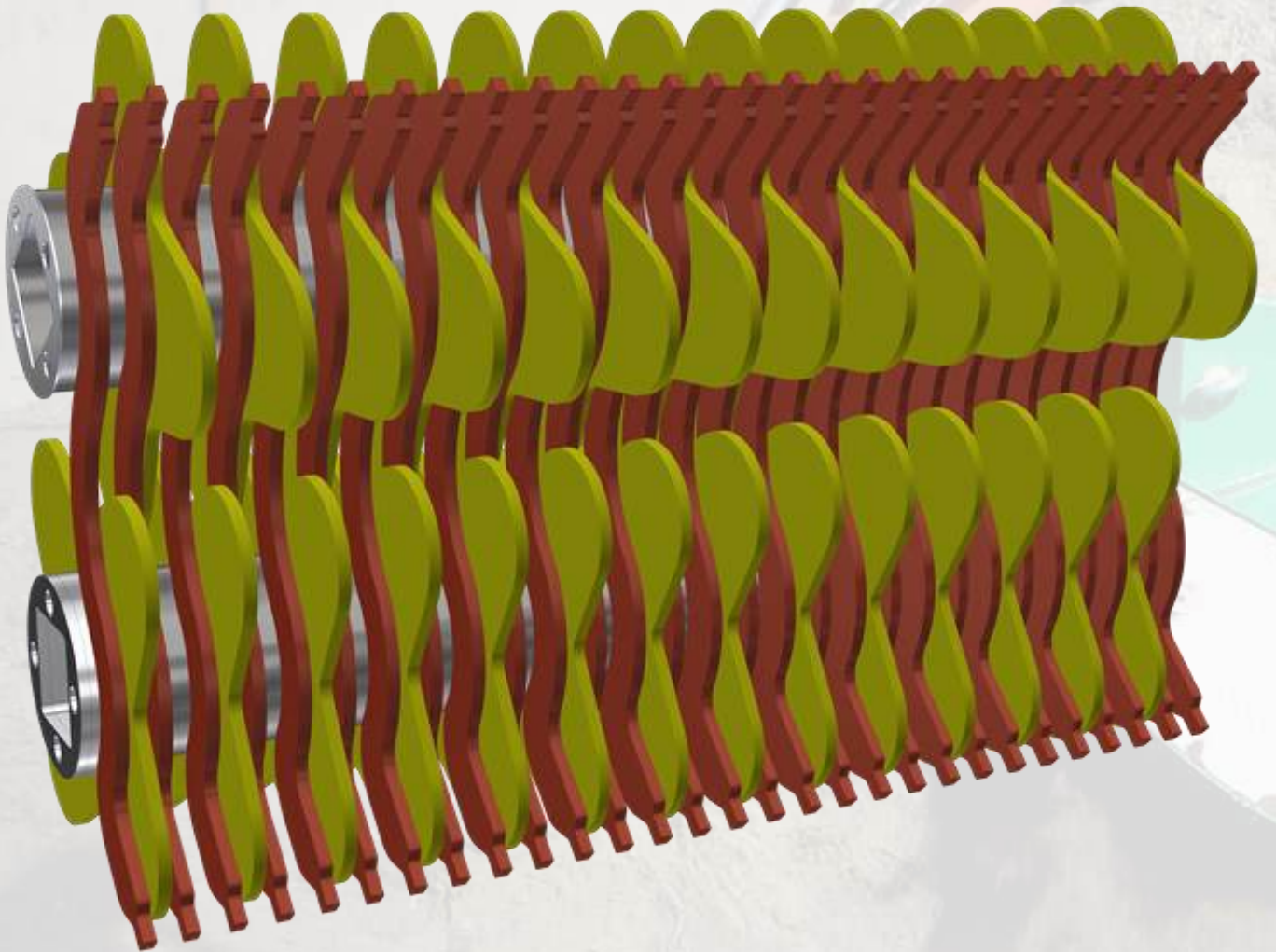
De **Hakdrum (Kreuz)** is nog agressiever als het Crushingblad en werkt twee richtingen op en is ideaal om materiaal naar een gekozen fractiemaat vanaf 10 mm tot 65 mm te verkleinen. Deze fractiemaat is afhankelijk van de gekozen bladdikte en afstand tussen de bladen.



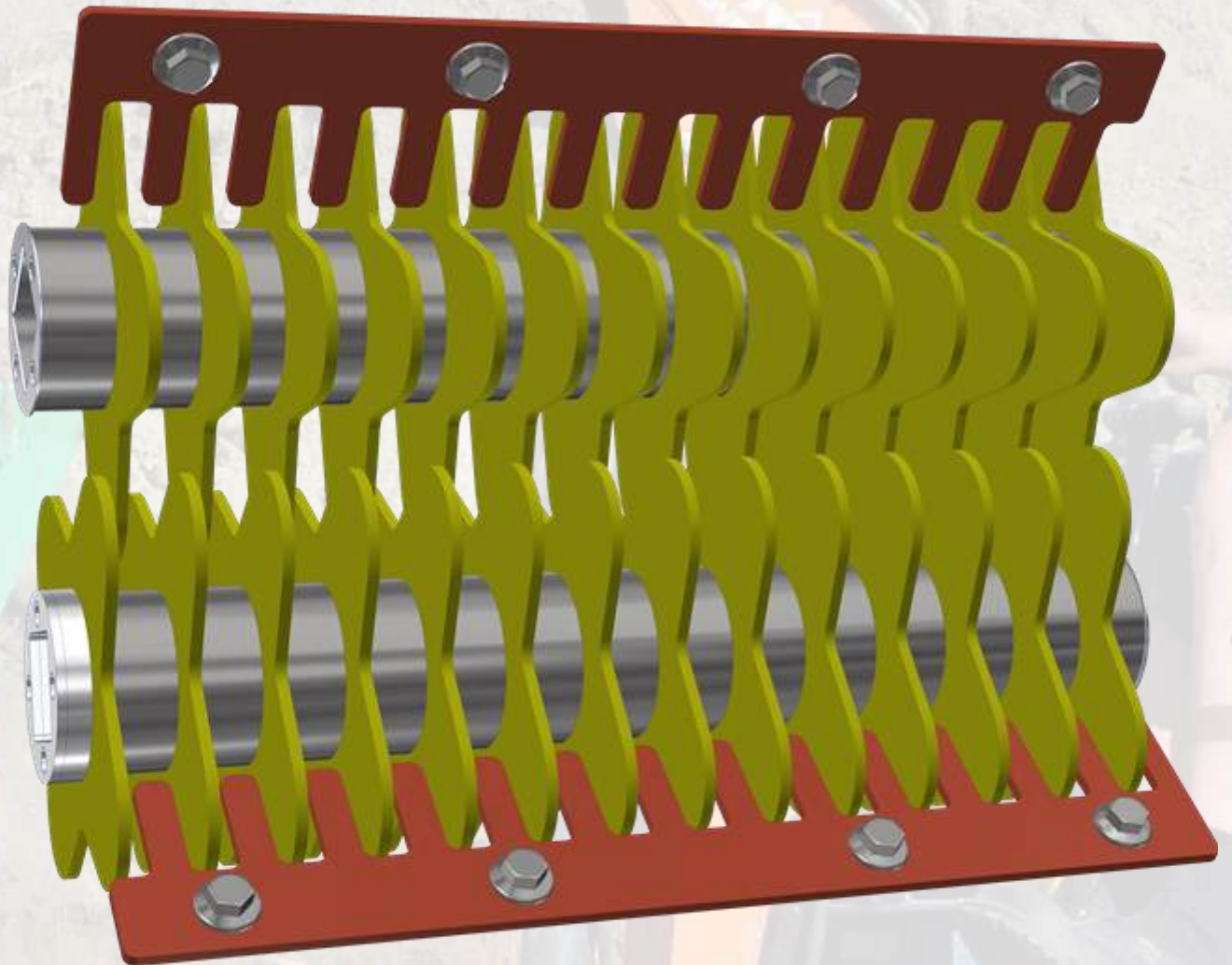
Deze **Mixdrum** is speciaal ontworpen voor bodemverbetering om bijvoorbeeld kleigrond, leem, compost, turf of andere materialen te mengen met een bindmiddel of andere grondsoorten. Met zijn agressieve werking wordt tijdens het mengen de harde kluiten kapotgeslagen, terwijl de harde stenen in de bak blijven en zo gescheiden worden. De mixdrum is verkrijgbaar in een maximale fractie van 50 mm en 75 mm.



SPIJLENDEK



Hierboven is het MGM rotortype afgebeeld met standaard zeefrotor en een volledig spijlendeek. Afhankelijk van het rotorblad en de spijldikte is hiermee een zeeffractie vanaf 6 mm mogelijk. Met een half spijlendeek is afhankelijk van het rotorblad en de spijldikte een zeeffractie vanaf 12 mm mogelijk .



Standaard wordt de MGM zeefbak met de hierboven afgebeelde zeefrotor en zeefkam geleverd . Dit MGM rotortype is verkrijgbaar in 15 tot 45mm zeeffractie afhankelijk van het gekozen rotorblad en de afstand tussen de rotorbladen (tussenafstand).

MGM

BREEKBAK



MGM14



8,0 - 40,0 ton

**BREEKBAK**

De MGM breekbak is een innovatieve breekbak die het verwerken van o.a. steen, puin en beton naar menggranulaat op locatie mogelijk maakt.

De breker werkt als een bekkenbreker met een gefixeerde en een bewegende brekerplaat. De bewegende brekerplaat scharniert op 1 zijde en de andere kant hiervan is voor de breekbeweging.

Uniek aan de MGM breekbak is dat deze een kettingaandrijving heeft die in een vetbad loopt. De in het frame geplaatste Heavy Duty hydromotor(en) zorgt(en) voor probleemloos opstarten. Het overdrukventiel met geïntegreerde lekolie-eliminator voorkomt overdrukbelasting.

TECHNISCHE GEGEGEVENS

Merk	MGM	MGM	MGM	MGM	MGM
Model en type	GCB 50*	GCB 65.2	GCB 65.2 HP	GCB 80.2	GCB 80.2 HP
Werkdruk ca. (bar)	150	150	150	150	150
Maximale druk (bar)	280	280	280	280	280
Oliestroom (L/min)	90-130	140-160	165-190	200-240	240-280
Hydromotor en aandrijving (aantal)	1	1	1	2	2
Hydraulische kracht (kW)**	42	66	77	94	114
Kaakopening (mm)	500x300	650x450	650x450	800x600	800x600
Opschepbreedte (mm)	750	900	900	1100	1100
Instelbare fractie (mm)***	20-80	20-80	20-80	20-80	20-80
Bakinhoud (L)	400	600	600	800	800
Graafmachine klasse (ton)	8-14	13-22	17-25	22-32	27-40
Gewicht (kg)	950	1725	1860	3100	3500
Geluidsniveau op 10 m (dba)		70-86	70-86	70-86	70-86
Capaciteit (m ³ p/u)**** (ton p/u)		8-25 12-37	10-27 15-40	15-30 22-45	18-40 27-60

* In ontwikkeling

** Hydraulisch vermogen: Het maximale kW vermogen dat de motor zal produceren bij de juiste instellingen

*** Op aanvraag zijn fijnere fragmentaties mogelijk

**** De capaciteit is onder andere afhankelijk van het soort materiaal en breekfractie.

Waarde ton p/u is berekend op basis van een geschat materiaalgewicht van 1,5 ton/m³



BREEKBAK





Om regelmatig lassen aan de bak te voorkomen zijn er met bouten gemonteerde zijslijtplaten en een onderschroefmes aangebracht.

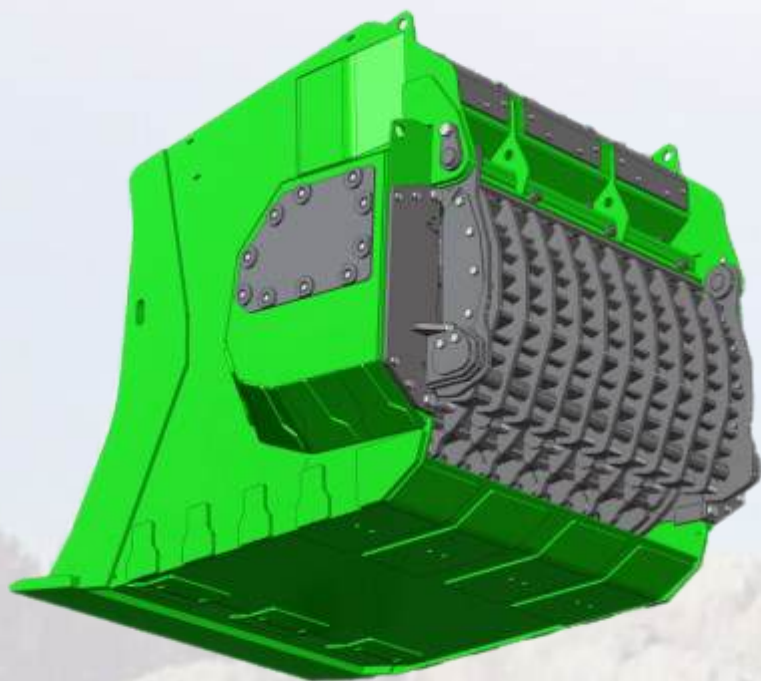
De vliegwielen zitten bij de MGM brekbak direct op het excenter gemonteerd om een hoger impact op de brekerplaten te behalen. Bovendien zijn ze hierdoor ook uit het zicht en gelijk goed afgeschermd.

De werkzaamheden zijn met 1 machine uitvoerbaar. Dit zorgt voor minder transportkosten en levert een aanzienlijke tijds- en kostenbesparing op. Het te verwerken materiaal wordt eenvoudig en efficiënt opgescheept door de tapse bakopening. Zodra de machinist de hydraulische functie aanzet wordt het materiaal op een gemakkelijk instelbare grootte gebroken. Het verwerkte materiaal is direct te gebruiken.



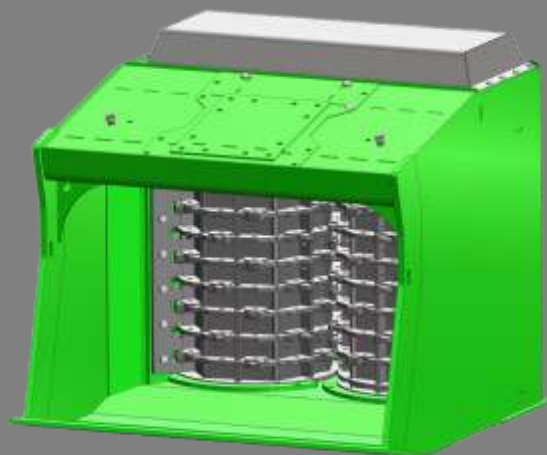


ROTORBREKER





ROTORBREKER



Zoekt u een betrouwbare oplossing voor het breken van puin/asfalt en het recyclen van bouwafval? Onze langzaam draaiende rotorbreker biedt de ideale oplossing! Deze robuuste machine draait langzaam en gecontroleerd, wat zorgt voor een efficiënte en gelijkmatige verwerking van grote hoeveelheden puin, beton en andere hardnekkige materialen.

Verklein betonresten, baksteenfragmenten en ander puin snel en effectief, met een consistente korrelgrootte die ideaal is voor hergebruik. Door de gecontroleerde langzaam draaiende rotor vermindert de slijtage van de machine, wat resulteert in lagere onderhoudskosten en een langere levensduur. Met een hoge doorvoer en betrouwbare prestaties is onze langzaam draaiende rotorbreker de perfecte keuze voor een duurzamere recycling.

TECHNISCHE GEGEVENS

Merk	MGM	MGM
Model en type	RC H1-115	RCV2-115
Graafmachine klasse (t)	23,0 - 35,0	30,0 - 45,0
Werkdruk ca. (bar)	150	150
Maximale druk (bar)	350	350
Oliestroom (L/min)	300 - 400	300 - 400
Rotor (aantal)	1 horizontaal	2 verticaal
Afmetingen lxbxh (mm)	1500x1650 x1500	2000x1550x1550
Opschepbreedte (mm)	1150	2 x 1150
Instelbare fractie (mm)	40 - 150	60-150
Inhoud SAE (L)	1300	2300
Gewicht (kg)	3100	4200



Gerlasco
Tinnegieter 3
4174 LG Hellouw (West -Betuwe)
Bezoek alleen op afspraak!
Telefoon: +31 418 584 163
E-Mail: info@gerlasco.nl
Website: www.gerlasco.nl

De MGM Zeef- en Breekbakken
zijn volledig door Gerlasco
ontwikkeld.



Ook voor maatwerk kunt u bij Gerlasco terecht. Informeer vrijblijvend naar de mogelijkheden.

DEALER: